

Podrobná fotodokumentace

Příloha č. 3



Foto č. 1 - Větrací otvor, Nerudova ulice (stav 2019).



Foto č. 2 – Propad u větracího otvoru, Nerudova ulice (stav 2019).





Foto č. 3 - Zkorodovaný sloup EO, Nerudova ulice (stav 2019).

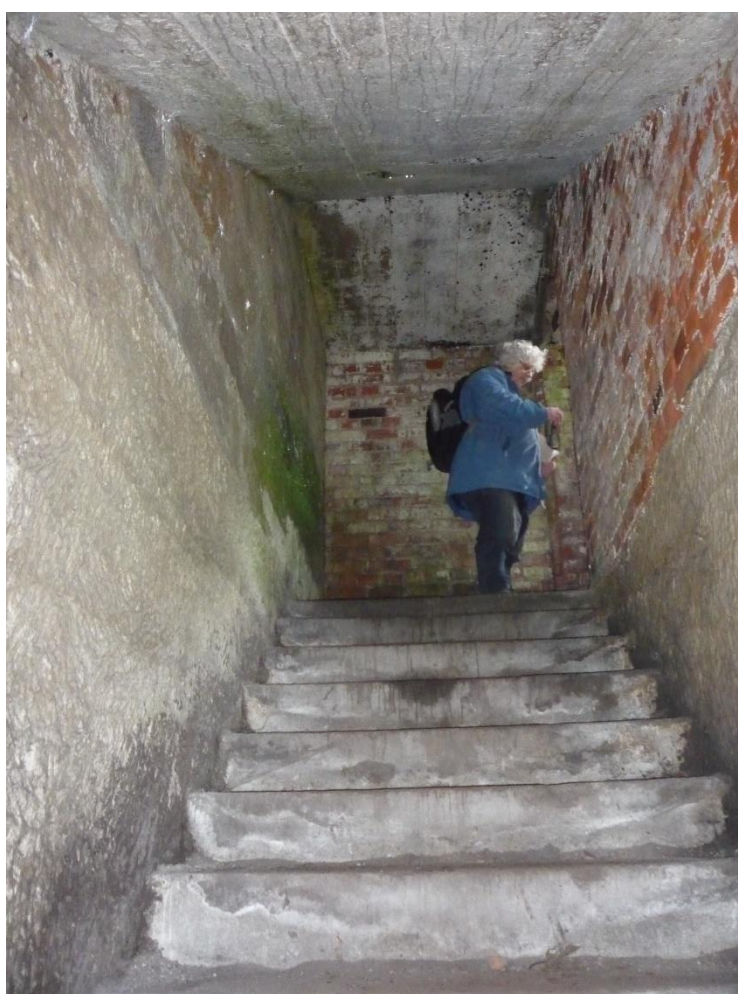


Foto č. 4 – Vstupní partie (A).



Foto č. 5 – Vstupní partie (A), vstup ke sklepům D až H.



Foto č. 6 – Vstupní partie (A), puklina ve stropě a vrstevní spáry.





Foto č. 7 – Vstupní partie (A), vstup ke sklepům B a C.



Foto č. 8 – Vstupní partie (A), zimující netopýr.

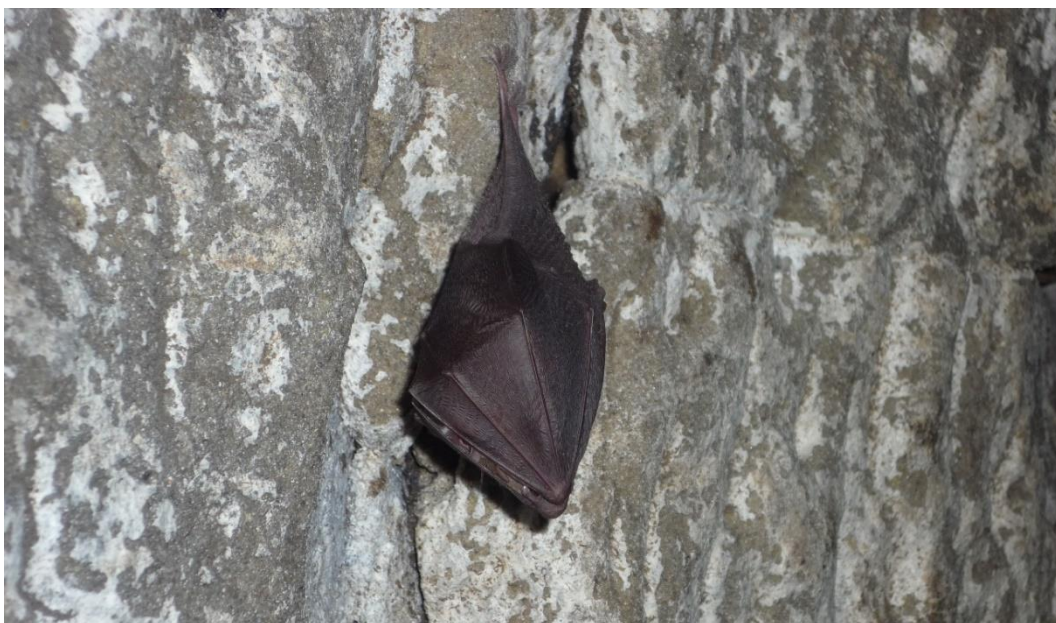


Foto č. 9 – Vstupní partiie (A), zimující netopýr.



Foto č. 10 – Sklep B, železité impregnace.





Foto č. 11 – Sklep B, železité impregnace.



Foto č. 12 – Sklep B, pata stožáru EO (viz foto č. 3) - říjen 2019.



Foto č. 13 – Sklep B, kužel komunálního a stavebního odpadu – říjen 2019.



Foto č. 14 – Sklep B, ve stropu vpravo výrazná puklina.





Foto č. 15 – Sklep B, výrazná subhorizontální vrstevní spára.



Foto č. 16 – Sklep B, výrazná subvertikální puklina.



Foto č. 17 – Sklep C, zděný opěrný pilíř pod rozevřenou puklinou.





Foto č. 18 – Sklep C, zděný opěrný pilíř.



Foto č. 19 – Sklep C, opěrný pilíř.



Foto č. 20 – Sklep C, vlevo od vchodu železité impregnace.





Foto č. 21 – Sklep C, celkový pohled.



Foto č. 22 – Sklep C, železitě impregnace ve vchodu do sklepa.



Foto č. 23 – Sklep D, opěrný pilíř, vpravo výrazná puklina.



Foto č. 24 – Sklep D, vchod.





Foto č. 25 – Sklep D, výrazná subvertikální dislokace.



Foto č. 26 - Sklep E, výrazná dislokace ve stropu.



Foto č. 27 – Sklep E, pokles horninového bloku o cca 15 cm.



Foto č. 28 – Sklep E, výrazná rozevřená dislokace ve stropu.





Foto č. 29 – Sklep E, částečně porušený opěrný pilíř.



Foto č. 30 – Sklep E, opěrný pilíř situovaný na křížení výrazných dislokací.



Foto č. 31 – Sklep E, detail opěrného pilíře.



Foto č. 32 – Sklep E, prostor za opěrným pilířem.





Foto č. 33 – Sklep E, výrazná dislokace s poklesem horninového bloku.



Foto č. 34 – Sklep E, vchod.



Foto č. 35 – Sklep E, přístup ke sklepům F a G (říjen 2019).



Foto č. 36 – Sklep E, přístup ke sklepům F a G (srpen 2020).





Foto č. 37 a 38 - Schody ve spojovací chodbě mezi sklepy E a F (srpen 2020).

Na stěnách je patrná úroveň odstraněných odpadů.





Foto č. 39 – Odpadky ve spojovací chodbě mezi sklepy E a F (říjen 2019).



Foto č. 40 – Odpadky u vchodů do sklepů F a G (říjen 2019).





Foto č. 41 – Sklep F, komunální odpad (říjen 2019).



Foto č. 42 – Chodba mezi sklepy E a F, odpadky (říjen 2019).



Foto č. 43 – Chodba mezi sklepy E a F po vyklizení (srpen 2020).



Foto č. 44 – Větrací otvor do ulice v chodbě mezi sklepy E a F (srpen 2020).





Foto č. 45 a 46 – Kamenné veřeje ve sklepě F (srpen 2020).





Foto č. 47 – Sklep F, zděný opěrný pilíř.



Foto č. 48 – Sklep F, subvertikální puklina.





Foto č. 49 - Rozevřená subvertikální puklina ve stěně sklepa F.



Foto č. 50 – Vchod do sklepa F (srpen 2020).



Foto č. 51 a 52 – sklep G se stavebním odpadem (srpen 2020).

